

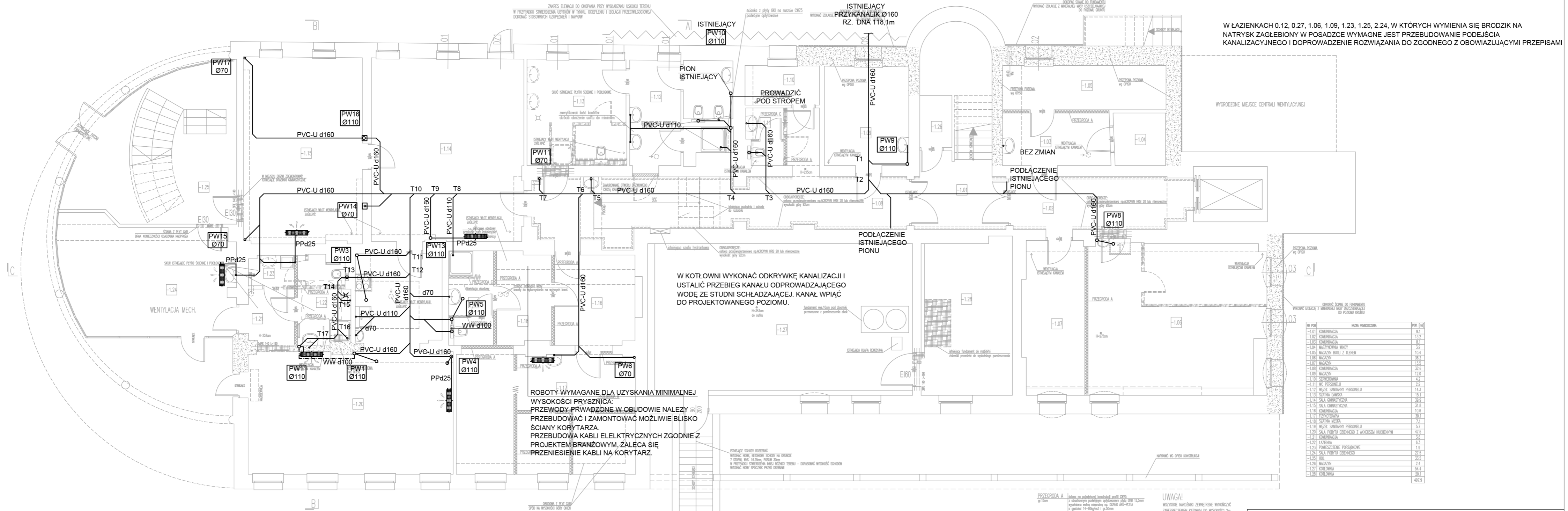
PRZEJŚCIA KANAŁÓW PRZEZ PRZEGRODY ODDZIELENIA  
POZAROWEGO ZABEZPIECZYĆ OPASKAMI PĘCZNIEJĄCYMI PPOŻ

----- KANAŁ KS PROWADZONY POD STROPEM NIŻSZEJ KONDYGNACJI  
- WW d100 - WENTYLACJA WSPOMAGAJĄCA

Z UWAGI NA UŁOŻENIE NOWEGO POZIOMU KS W PIWNICY, PODŁĄCZENIE ODBIORNIKÓW W POMIESZCZENIU -1.11 ORAZ -1.12 NALEŻY ZWERYFIKOWAĆ NA ETAPIE BUDOWY. WYMAGANE JEST WYKONANIE ODKRYWEK KANALIZACJI SANITARNEJ A NASTĘPNIE WPIĘCIE ISTNIEJĄCEGO POZIOMU DO PROJEKTOWANEGO LUB WYKONANIE GO W CAŁOŚCI. W ZAKRES ROBÓT WCHODZI RÓWNIEŻ ODTWORZENIE WYKOŃCZENIA POMIESZCZENIA.

PIONY ISTNIEJĄCE PODŁĄCZYĆ DO PROJEKTOWANEGO POZIOMU KS W PIWNICY.

W ŁAZIENKACH 0.12, 0.27, 1.06, 1.09, 1.23, 1.25, 2.24, W KTÓRYCH WYMIENIA SIĘ BRODZIK NA NATRYSK ZAGŁĘBIONY W POSADZCE WYMAGNE JEST PRZEBUDOWANIE PODEJŚCIA KANALIZACYJNEGO I DOPROWADZENIE ROZWIĄZANIA DO ZGODNEGO Z OBOWIĄZUJĄCYMI PRZEPISAMI



NR POM	NOWA POMIESZCZENIA	POM. [m <sup>2</sup> ]
-1.01	KOMUNIKACJA	6.1
-1.02	KOMUNIKACJA	13.7
-1.03	KOMUNIKACJA	6.1
-1.04	MASZYNIOWNIA WINDY	3.9
-1.05	MAGAZYN BUTLI Z TLENEM	10.4
-1.06	MAGAZYN	36.3
-1.07	MAGAZYN	13.5
-1.08	KOMUNIKACJA	32.6
-1.09	MAGAZYN	12.0
-1.10	SERWEROWNIA	4.2
-1.11	WC PERSONELU	2.9
-1.12	MEZEL SANITARNY PERSONELU	14.3
-1.13	SZATNIA DAMSKA	15.1
-1.14	SALA GIMNASTYCZNA	39.9
-1.15	SALA GIMNASTYCZNA	31.8
-1.16	KOMUNIKACJA	10.5
-1.17	PEKARNIOWNIA	33.1
-1.18	SZATNIA MĘSKA	7.1
-1.19	MEZEL SANITARNY PERSONELU	5.7
-1.20	SALA PORTYTU DZIECIEGO Z ANAKRZEM KLUCZOWNYM	47.5
-1.21	KOMUNIKACJA	3.6
-1.22	ŁAZIENKA	6.3
-1.23	POMIESZCZENIE POZOSTAWE	1.9
-1.24	SALA PORTYTU DZIECIEGO	27.5
-1.25	HOL	33.5
-1.26	MAGAZYN	2.4
-1.27	KOTŁOWNIA	54.4
-1.28	KOTŁOWNIA	20.1
		497.9

**PRZEGRODA A**  
gł. 12cm  
kolona ze zbrojeniem kształtką spiralną Ø100  
z dodatkowym poziomym wzmocnieniem żelazną siatką Ø12,5mm  
wsporniki sztywne metalowe st. 500MPa A50-PL1TA  
w grubości 14-60kg/m<sup>2</sup> i g. 50mm  
kolony od strony pomieszczeń natynk - płyty GKB

**PRZEGRODA B**  
gł. 12cm  
kolona ze zbrojeniem kształtką spiralną Ø100  
z dodatkowym poziomym wzmocnieniem żelazną siatką Ø12,5mm  
wsporniki sztywne metalowe st. 500MPa A50-PL1TA  
w grubości 14-60kg/m<sup>2</sup> i g. 50mm

**PRZEGRODA C**  
gł. 12cm  
kolona ze zbrojeniem kształtką spiralną Ø100  
z dodatkowym poziomym wzmocnieniem żelazną siatką Ø12,5mm  
wsporniki sztywne metalowe st. 500MPa A50-PL1TA  
w grubości 14-60kg/m<sup>2</sup> i g. 50mm

**UWAGA!**  
WSZYSTKIE NARZĘDZIA ZEIMETRYCZNE ZABEZPIECZENIE KĄTOWYM DO WYSOKOŚCI 2m

**LEGENDA:**  
□ ŚCIANY STALOWE  
▨ PROJEKTOWANE ŚCIANY MURARNE I ZMIEKNIANE  
▩ PROJEKTOWANE ŚCIANY W ZABUDOWIE LECZĄCEJ  
■ WYBRZEŻA

ARCHITEKTONICZNA PRACOWNIA PROJEKTOWA  
TOMASZ DROŻYŃSKI  
ul. Konarska 18, 61-041 Poznań, tel./fax 8708 614, 0601 87 51 57

INWESTOR: Lubuski Szpital Specjalistyczny Pulmonologiczno-Kardiologiczny w Torzymiu Spółka z o.o. ul. Wojska Polskiego 52, 66-235 Torzym

TEMAT: Przebudowa i remont budynku nr 2 Lubuskiego Szpitala Specjalistycznego w Torzymiu, ul. Wojska Polskiego 52, 66-235 Torzym

RZUT PIWNICY/SUTERENU. INSTALACJA KANALIZACJI SANITARNEJ

AUTOR: mgr inż. ANDRZEJ BOROWCZYK  
SANITARNIA  
SPECJALNOŚĆ I NR UPRAWNIENI: WKP/0244/POOS/05  
PODPIS:

SPRAWDZAJĄCY: mgr inż. ANDRZEJ BARNA  
SANITARNIA  
SPECJALNOŚĆ I NR UPRAWNIENI: WKP/0034/POOS/03

BRANŻA: SANITARNIA  
DATA: 06.2019r.  
REV: 01  
SKALA: 1:100  
NR RYS.: WK-1